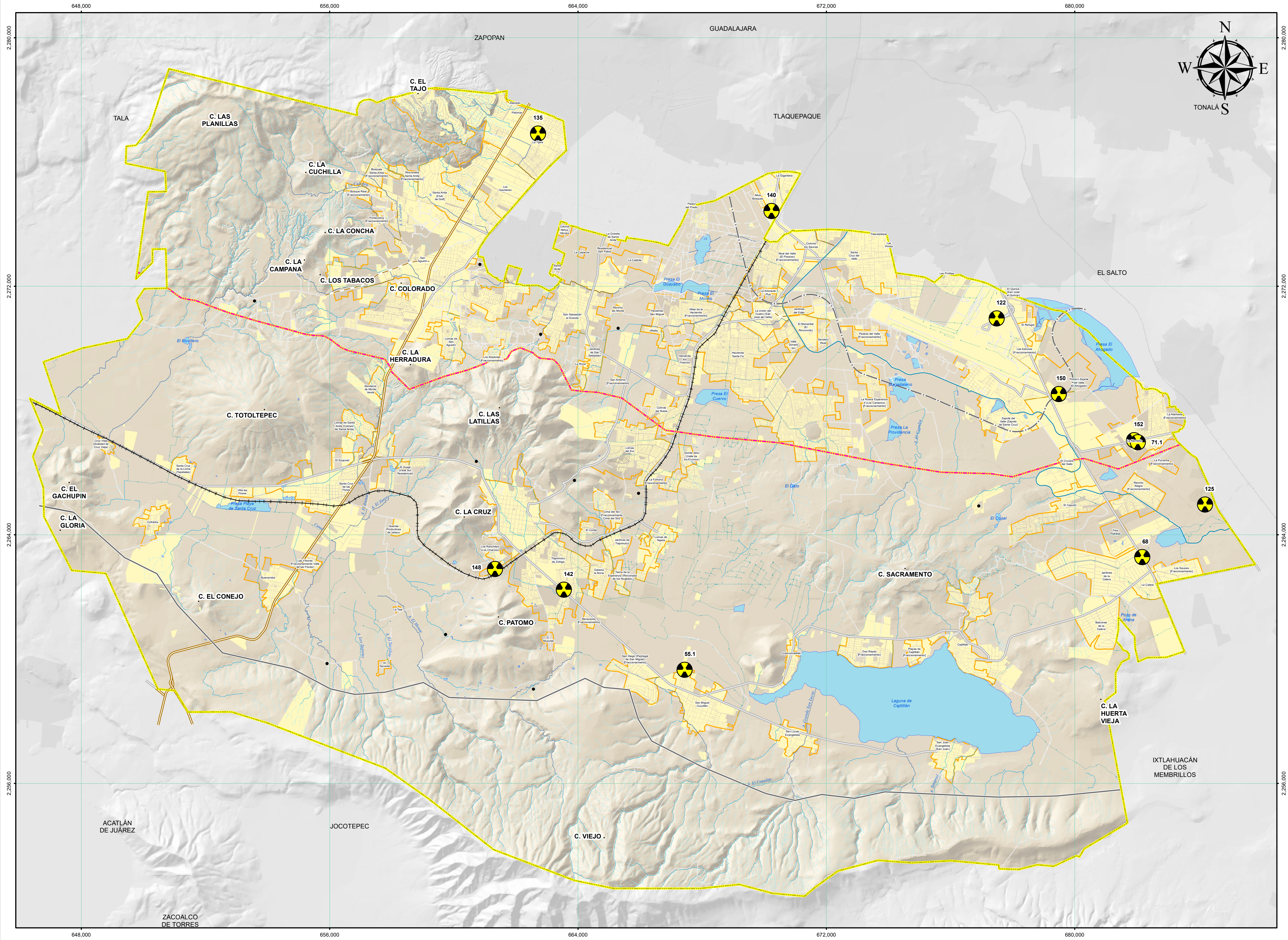
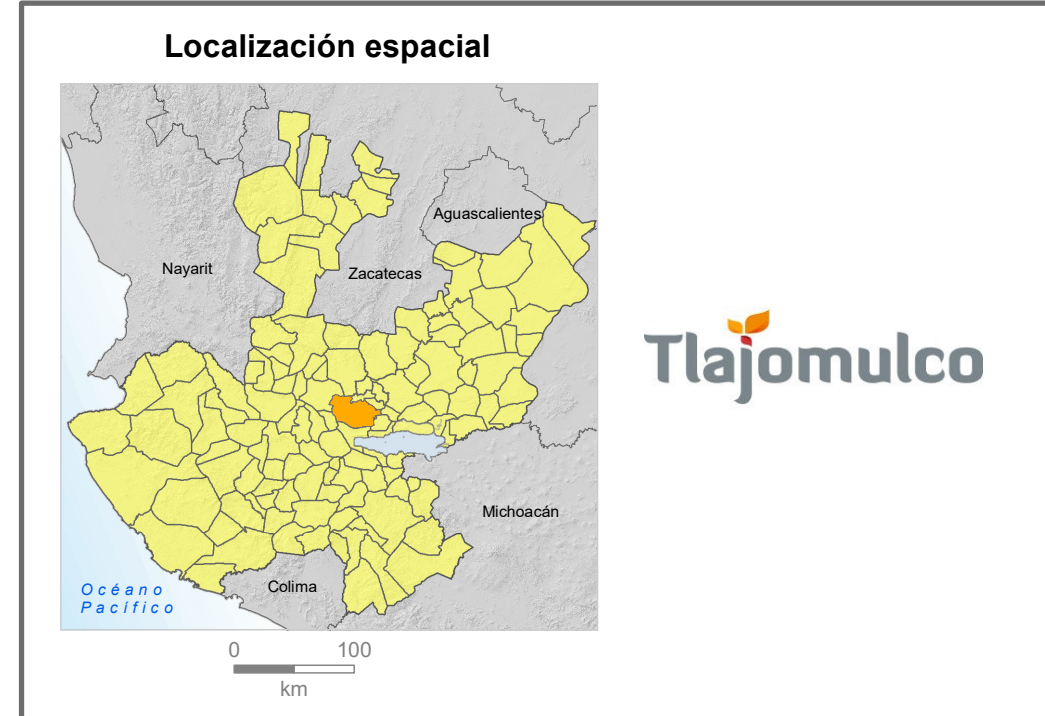


Mapa 4.12.1
**LOCALIZACIÓN DE INDUSTRIAS
DE MUY ALTO RIESGO POR NÚMERO DE
HABITANTES AFECTADOS**



SIMBOLOGÍA

INSTALACIONES RIESGOSAS	PROCESO
Industria	Macrolibramiento
	Continuación periférico
	Libramiento ferroviario
POBLACIONES	GENERAL
Localidad rural mayor a 50 hab.	Límite municipal
Localidad urbana	Poliducto PEMEX 16"
Área urbana	
VÍAS DE COMUNICACIÓN	RASGOS HIDROGRÁFICOS
Caminos	Corriente de agua efímera
Carretera federal	Corriente de agua intermitente
Carretera estatal	Corriente de agua perenne
Carretera municipal	Canal
Vía ferrea	Cuerpos de Agua



Proyección: UTM
Zona: 13N
Elipsoide: GRS80
Datum: WGS84
Escala: 1:70,000

FUENTE:

Elaboración propia a partir de :
Curvas de nivel del conjunto de datos vectoriales 1 : 50,000, INEGI.
Marco Geoestadístico Municipal, 2015, INEGI.
Caminos y Carreteras del Estado de Jalisco, INEGI.
Caminos y Vialidades del Gobierno del Municipio de Tlajomulco, 2016.
Altimetría IIEG-Jalisco, equidistancia 1m, 2016.
Información vectorial catastral, ayuntamiento de Tlajomulco de Zúñiga, 2016.
Programas Internos de Protección Civil TLJ, 2018.
Plataforma de Geomática Municipal, 2017.

Responsable del proyecto:
Geog. Samuel Alatorre Ramos
Geog. Froilan José Portugal Zegarra
Geog. Ricardo Castellanos Sevilla

Edición y maquetación:
Mauricio Iván Esparza De Alba

Fecha de elaboración: NOVIEMBRE 2018